

Delegationen för cirkulär ekonomi och omställning i näringslivet

RUS och Delegationen för
cirkulär ekonomi



Aktuellt inom hållbar konsumtion och cirkulär ekonomi

Datum och tid (alla är mellan 9-10)	Tema
25 september	Vad händer inom nationell platsamordning? Naturvårdsverket
30 september	Miljöspendanalys och cirkulär ekonomi – Upphandlingsmyndigheten
1 oktober	Dags för en ljus bild av framtiden – hur våra framtidsbilder förändrar normer – Normskifte Tankesmedja
3 oktober	Nya regler för batterier och fordon – påverkan på kommunala och regionala aktörer – Naturvårdsverket
4 oktober	Ett resurseffektivt och cirkulärt Dalarna – Länsstyrelsen Dalarna
7 oktober	Tips för minskat matsvinn – Livsmedelsverket och RUS



Datum och tid (alla är mellan 9-10)	Tema
8 oktober	Cirkulär försörjningsberedskap – en del av hållbar beredskap och ett starkare totalförsvaret – MSB, Avfall Sverige
9 oktober	Ny nationell avfallsplan Avfall i ett cirkulärt samhälle och nytt avfallsförebyggande program – Sverige tänker efter – före! – Naturvårdsverket
10 oktober	Delegationen för cirkulär ekonomi och omställning i näringslivet- Delegationen för cirkulär ekonomi
14 oktober	Att konsumera det byggda – cirkularitet i byggande och förvaltning - Boverket, Riksantikvarieämbetet
13 november	Save the date - Informationsevent om Ekodesignförordningen 13 november , Tillväxtverket: Caroline Dahlbom Caroline.dahlbom@tillvaxtverket.se Energimyndigheten: Selma Elmgren Ekodesign@energimyndigheten.se Naturvårdsverket: Christina Jonsson Christina.jonsson@naturvardsverket.se



Delegationen för cirkulär ekonomi och omställning i näringslivet

- Maria Sandell, Hållbarhetschef JM
- Ylva Notini Wallén, kanslichef till Delegationen

- Ställ frågor i chatten
- Presentationerna läggs på RUS hemsida [Regional Utveckling och Samverkan i miljömålssystemet](#)
- Stäng av ljud och video under presentationen.



Avfall och cirkulär ekonomi

MARIA SANDELL



Agenda

- **JMs hållbarhetsmål**
- **Arbetsätt och status på JM**
 - **Några exempel**

2024 Q2

Intäkter: SEK 12,9 mdkr

Balansomslutning: 15,2 mdkr

Antal byggrätter: 37 200

Personal: 2076

Värdeskapande i samhället

- Affärsetik
- Långsiktiga investeringar
- Markundersökning
- Omvandlar gammal industrimark

- Planerar hållbara bostadsområden
- Utvecklar miljömärkta bostäder
- Öppenhet och inkludering
- Sysselsättning

- Sanering av förorenad mark
- God arbetskultur och arbetsmiljö
- Energieffektiv byggarbetsplats
- Hög materialeffektivitet

- Sociala värden i boendemiljön
- Frisk inomhusmiljö
- Ekosystemtjänster
- Energieffektiva hus
- Möjliggör hållbara livsstilar

- Byggnader med lång livslängd
- Dokumenterade och miljövärderade material
- Materialbank för framtidens behov



Förvärv



Planering



Byggarbetsplats



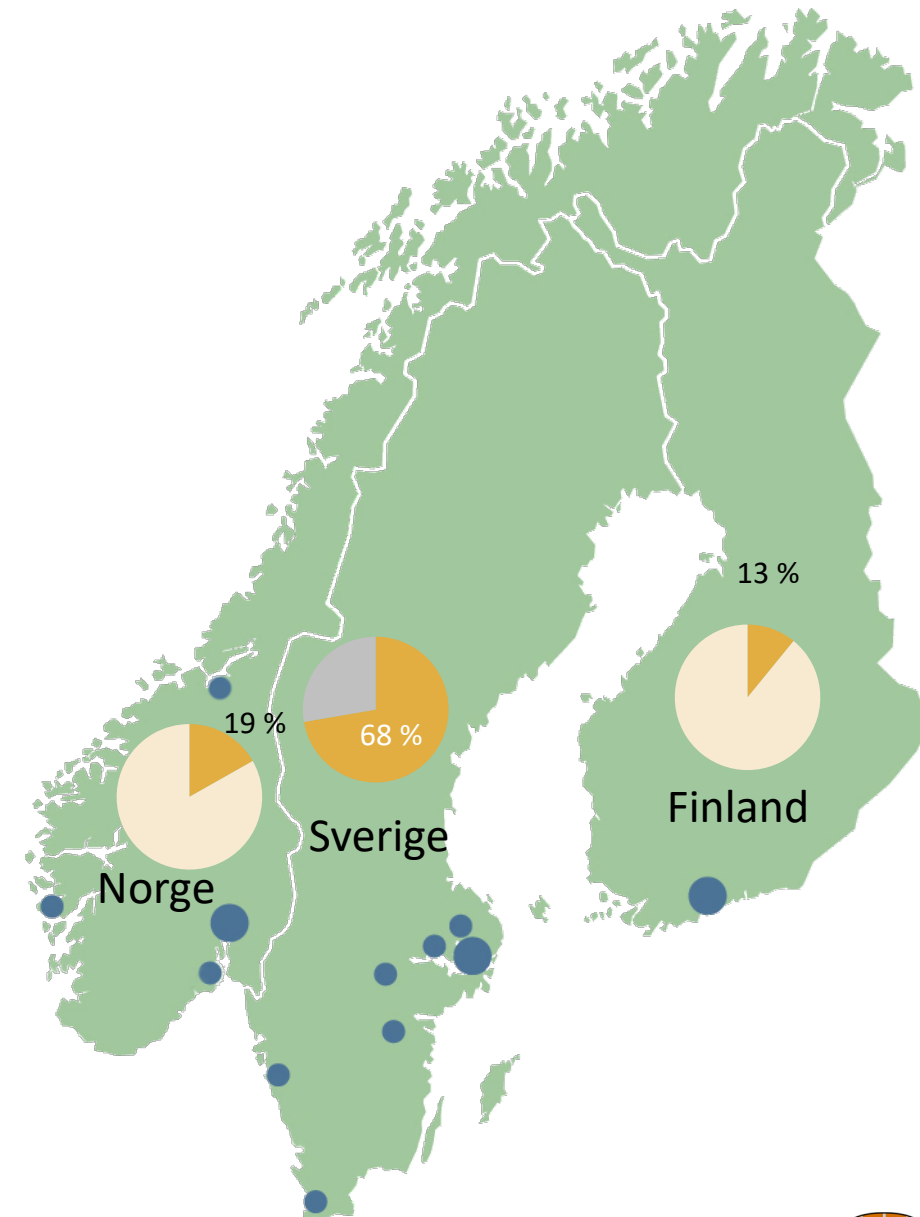
Färdig byggnad



Förvaltning



Framtida rivning, återvinning eller demontering



Avfallstrappan guidar oss i att börja med basen, dvs förebygga avfall



JMs resa mot nära noll

KLIMATFÄRDPLAN 2023 – 2030

- Då materialen utgör en stor del av våra utsläpp kommer även återbruk ha effekt på vår måluppfyllelse. I takt med att återbruksmarknaden växer ökar förutsättningarna för att vi framöver ska kunna använda oss av återbrukat material i våra projekt. Vi följer utvecklingen noga och har även en aktiv dialog med såväl återbruksbranschen som med möjliga leverantörer. För att säkerställa att en återbruksinventering alltid genomförs har vi infört rutiner för det i vårt verksamhetssystem. Vi har ambitionen att hitta nya användningsområden för material, antingen hos oss själva eller genom att sälja det vidare till andra aktörer.

Klimatfärdplanens 5 fokusområden

Klimatberäkningar
och styrstruktur

Cirkulärt
byggande

Material och
konstruktionsval

Klimatanpassning

Transporter och
maskiner

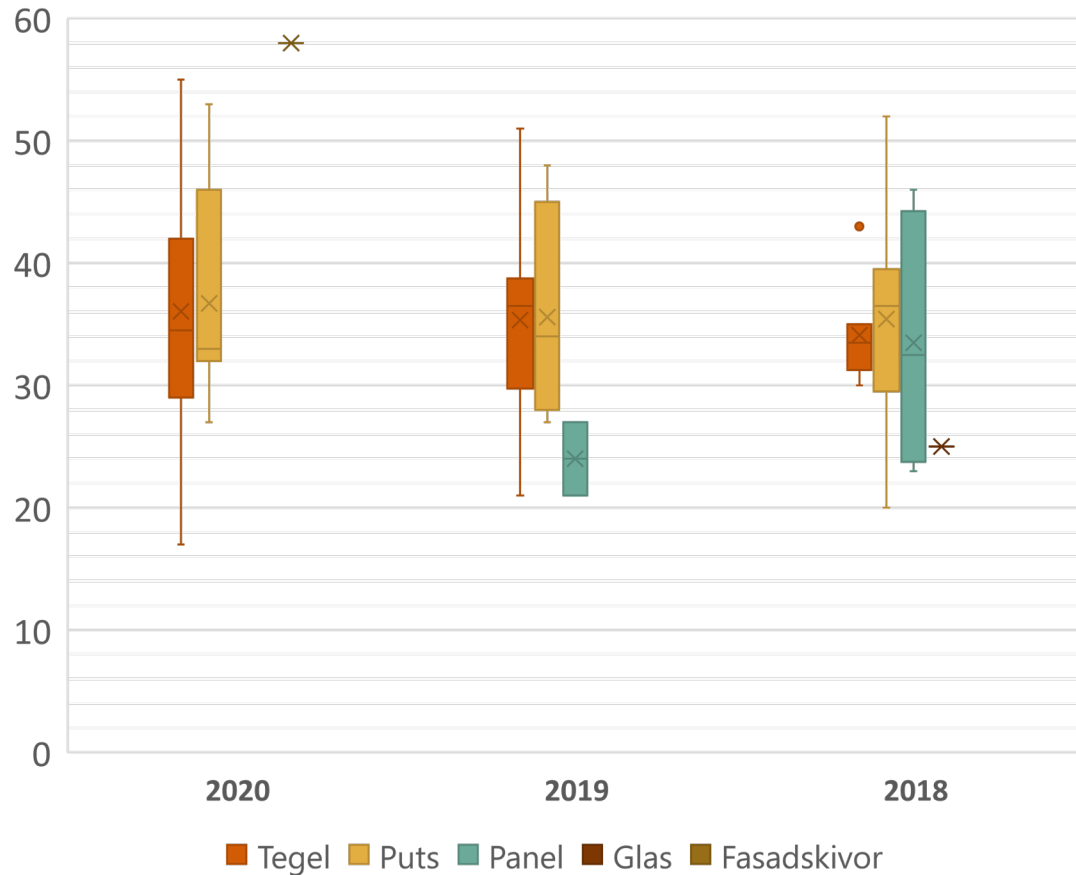
JM har som målsättning att:

- Minst **80%** av allt byggavfall är sorterat i fraktioner som möjliggör materialåtervinning eller återanvändning
- Mer än halvera mängden byggavfall till år 2030. Från i snitt 34 kg/kvm BTA till **15 kg/kvm BTA**

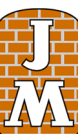
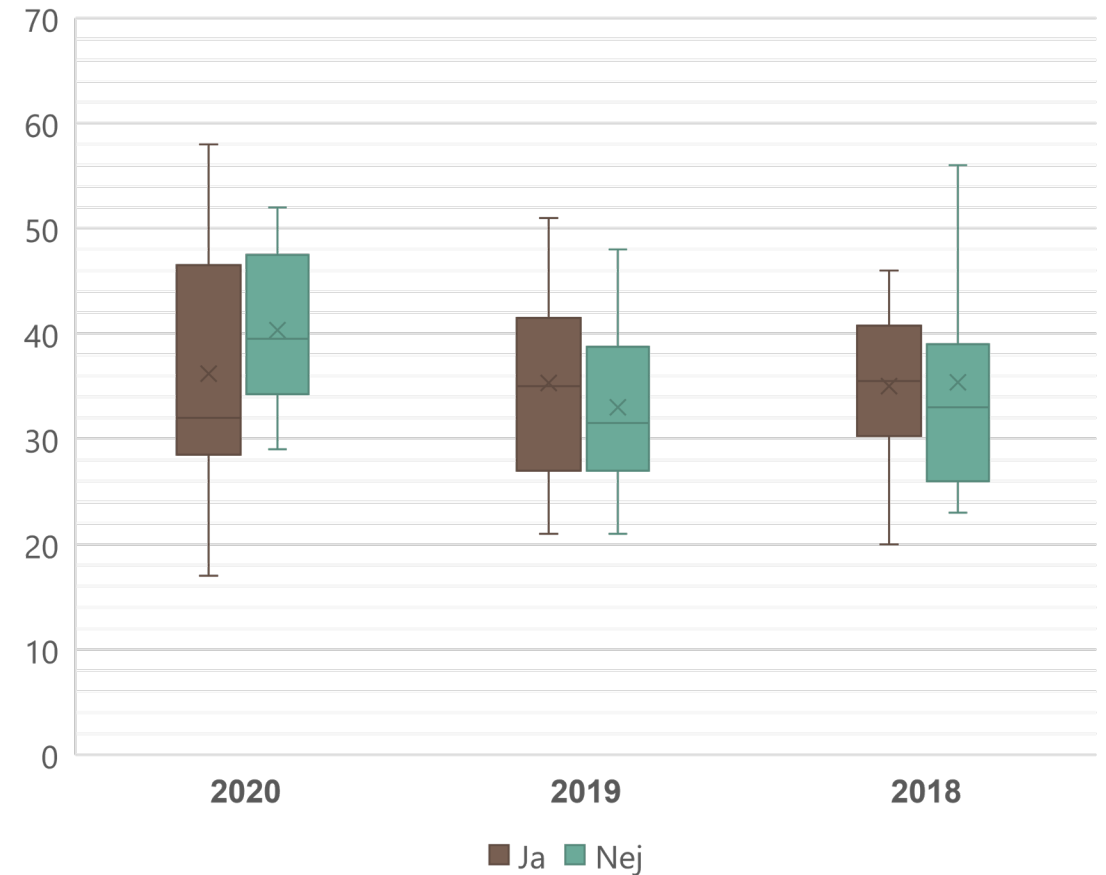


Styr utformningen kg/m² BTA?

KG/M2 BTA FÖR OLIKA FASADMATERIAL

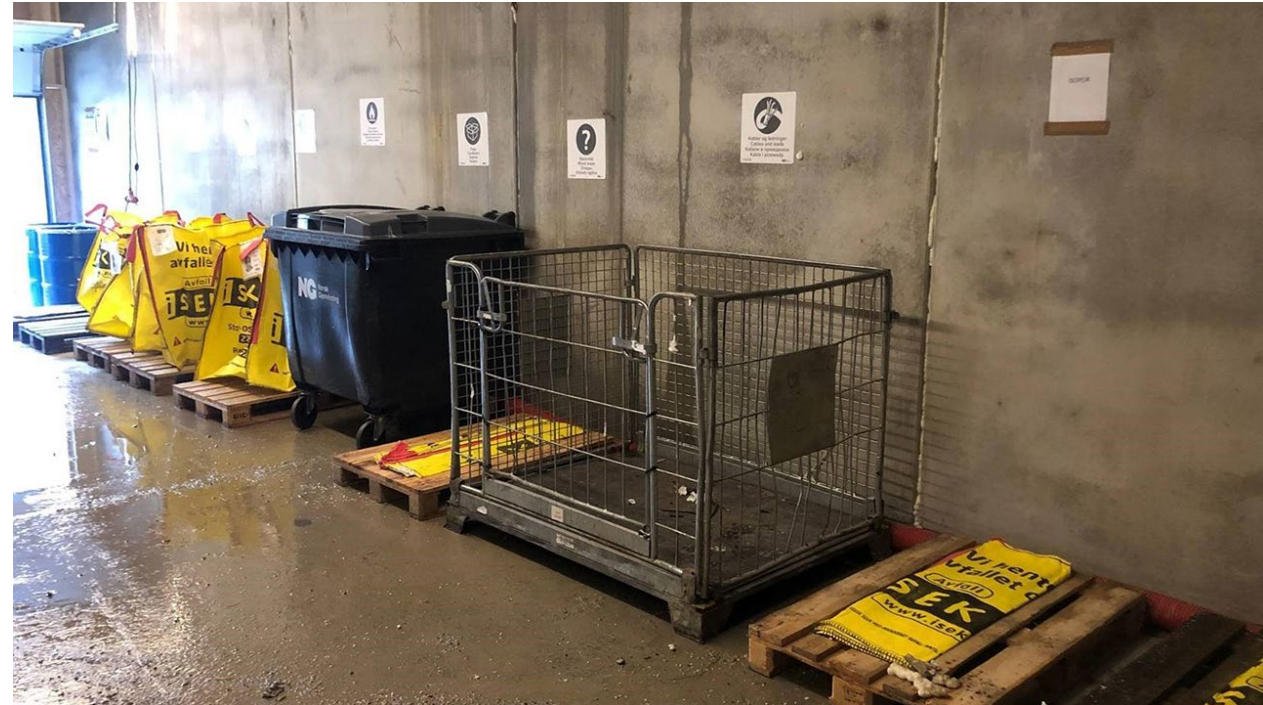


KG/M2 BTA FÖR PROJEKT MED/UTAN GARAGE



Kan vi få bort sanningen om trång arbeidsplats?

- 98% sorteringsgrad av avfall på Damsgård Brygge 3 i Bergen

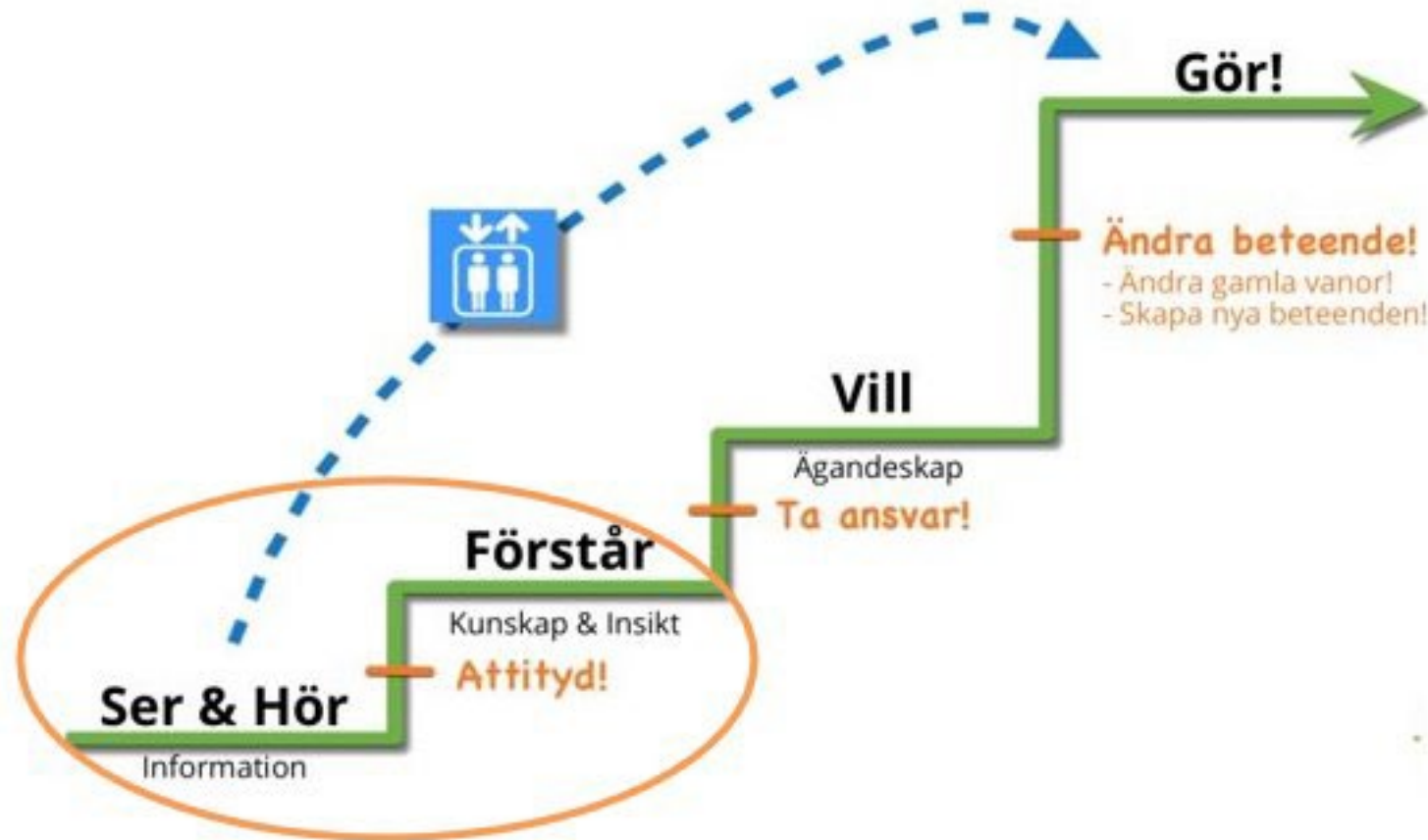


Vad är det som styr?

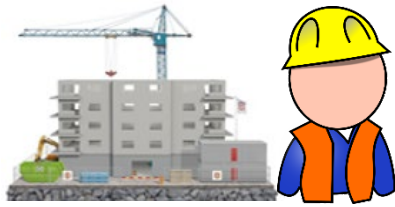
- Engagemang
- Planering
- Information
- Uppföljning



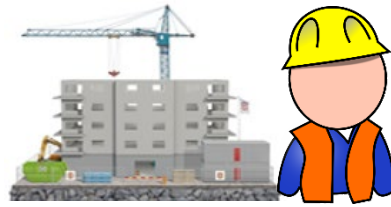
Förändringstrappan



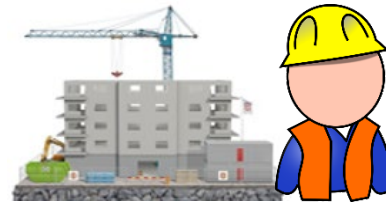
Organisation kring avfallsarbete på JM



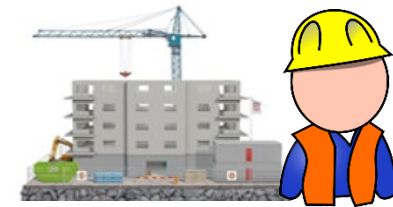
Avfallssamordnare



Avfallssamordnare



Avfallssamordnare



Avfallssamordnare



Regionalt avfallsråd



Regionalt avfallsråd



Strategiskt avfallsråd

JMs avfallsverktyg

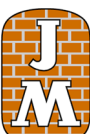


TABELL

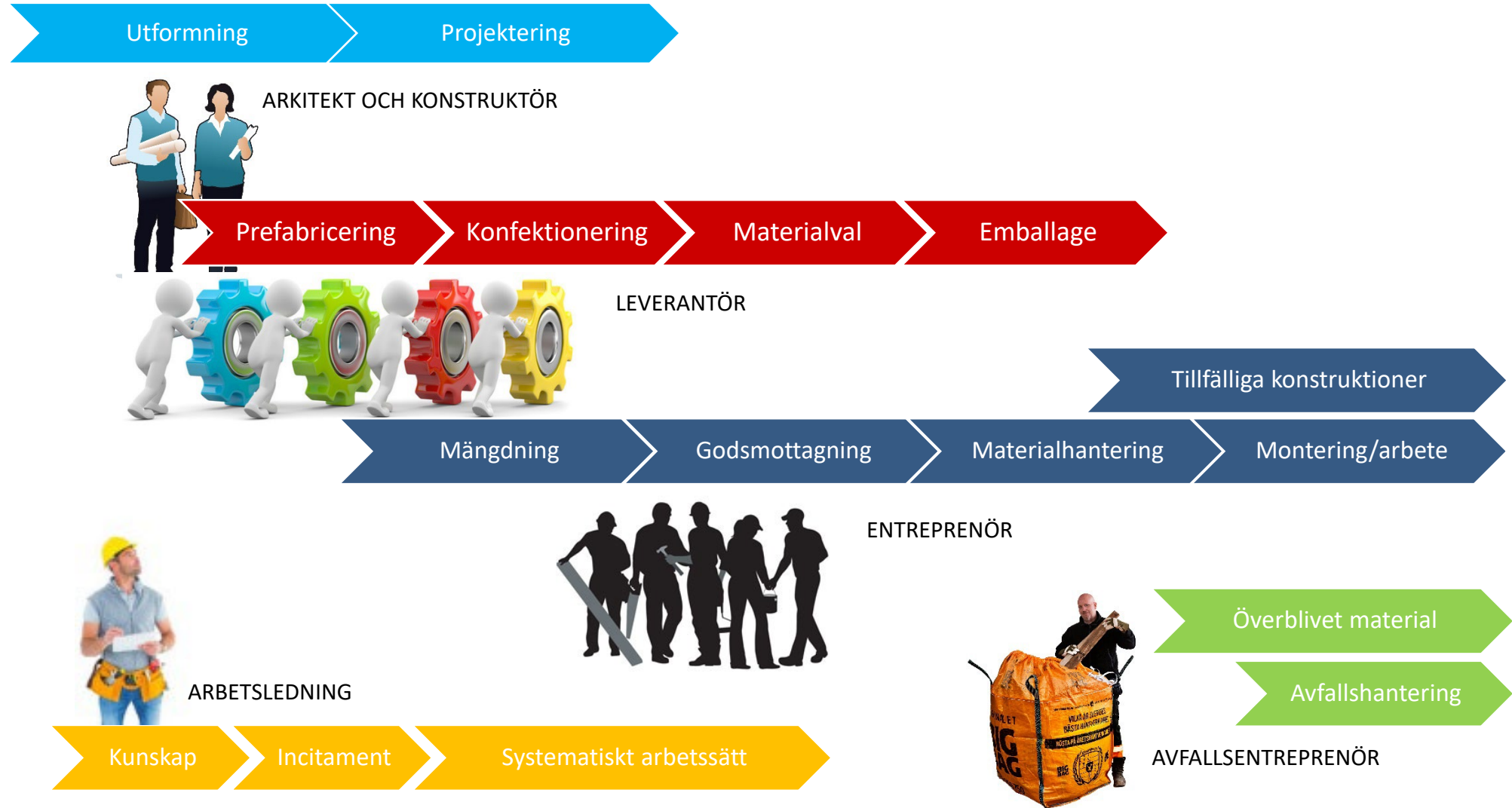
Skede	9	Projekt	Dalarö ängar
Andel avfall	95%		
Yta	5784		

Fraktion	Mängd (ton)	Yta (BTA)	Andel (%)	NULÄGE Utfall mängd (kg/BTA)	Skede	FÄRDIGT PROJEKT Prognos utfall mängd (kg/BTA)	JM-SNITT Utfall mängd (kg/BTA)	MÅL 2021 (%)	MÅL 2021 (kg/BTA)	Behandlings- avgifter (kr/ton)	NULÄGE Utfall kostnad (kr)	FÄRDIGT PROJEKT Prognos utfall kostnad (kr)	JM-SNITT Utfall kostnad (kr)	MÅL 2021 (kr)	Incitament Projekt avslutade 2018	Incitament Projekt avslutade 2019
Plast		5 784	0%	0,00	9	0,00	0,2			-407	0					
Cellplast		5 784	0%	0,00	9	0,00	0,1			174	0					
Mineralull		5 784	0%	0,00	9	0,00	0,3			475	0					
Metall	15	5 784	6%	2,59	9	2,73	2,9		2,13	-1 149	-17 235	-18 142	-17 835	-12 657		
Wellpapp		5 784	0%	0,00	9	0,00	0,1			-256	0					
Papper	1	5 784	0%	0,17	9	0,18	0			-71	-71					
ÅTERVINNING	146	5 784	61%	25,24	9	26,57	16,3	80%	12,00		27 402	28 919	4 040	2 867	2 000	0
BRÄNNBART	87	5 784	36%	15,04	9	15,83	9	15%	2,25	654	56 898	59 893	34 182	8 238	0	0
DEPONI	1	5 784	0%	0,17	9	0,18	1,6	3%	0,45	1 032	1 032	1 086	10 435	2 829	6 000	6 000
BLANDAT	5	5 784	2%	0,86	9	0,91	2,1	2%	0,30	1 097	5 485	5 774	13 847	1 907	6 000	4 000
FARLIGT, EL	0,5	5 784	0%	0,09	9	0,09	0,1									
Övr. kostnader																
Mängd/BTA															0	0
TOTALT	239,5	5 784		41,41	9	43,59	29,1		15		90 817	95 672	62 504	15 841	14 000	10 000

Instruktion	JMs avfallsmål	Projektstatistik	Avfallsbonus	Tabell	+	◀
-------------	----------------	------------------	--------------	---------------	---	---



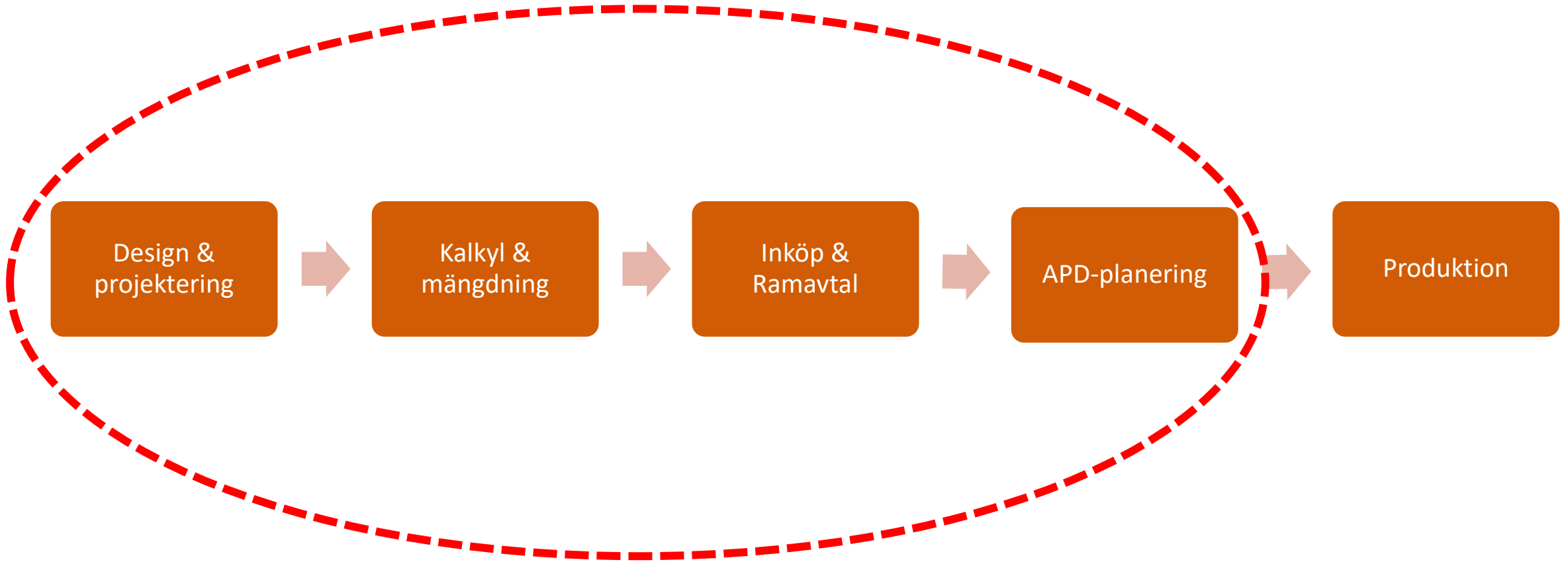
Många bäckar små – exempel på åtgärder



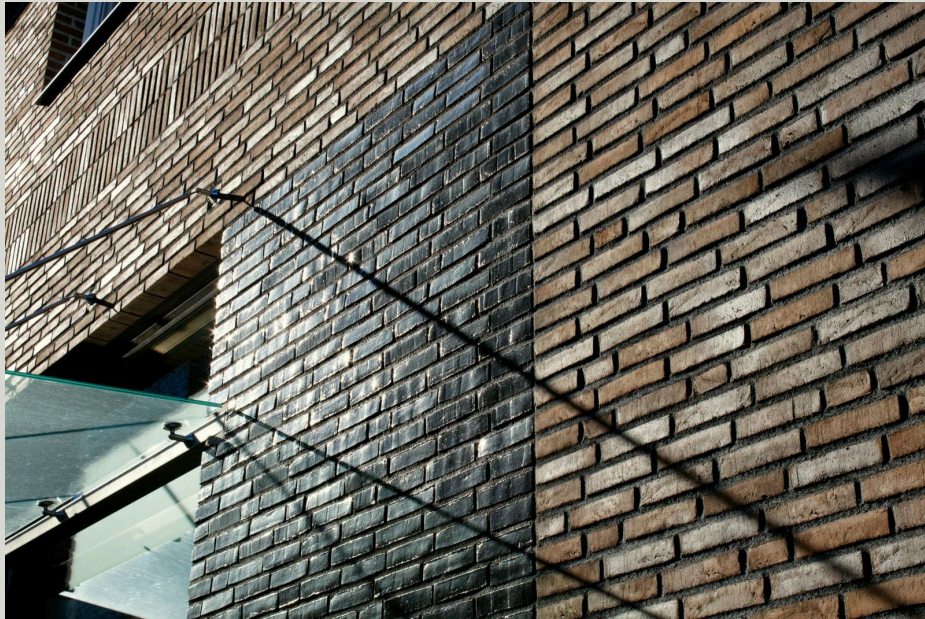
Ledarskapet – en förutsättning för avfallsarbetet

- Sätt upp en tydlig ambition och tydliga mål för projektet
- Planera tidigt tillsammans med avfallsentreprenörerna
- Säkerställ ansvar, tydliga rutiner, skyltning och kompetens
- Returnera felaktigt material
- Se till att uppsatta rutiner följs - föregå med gott exempel
- Informera regelbundet på arbetsplatsen – inkludera alla!
- Följ upp löpande, analysera, ev. åtgärda och redovisa hur arbetet går

Avfallseliminering sker till stor del innan produktion



Minska avfallsmängderna cirkuläritet



► **UTBILDNING FÖR PROJEKTERANDE
KONSULTER**
Mäter håltagning etc

► **ÅTERBRUK**

Vad har vi gjort på JM

CENTRALT

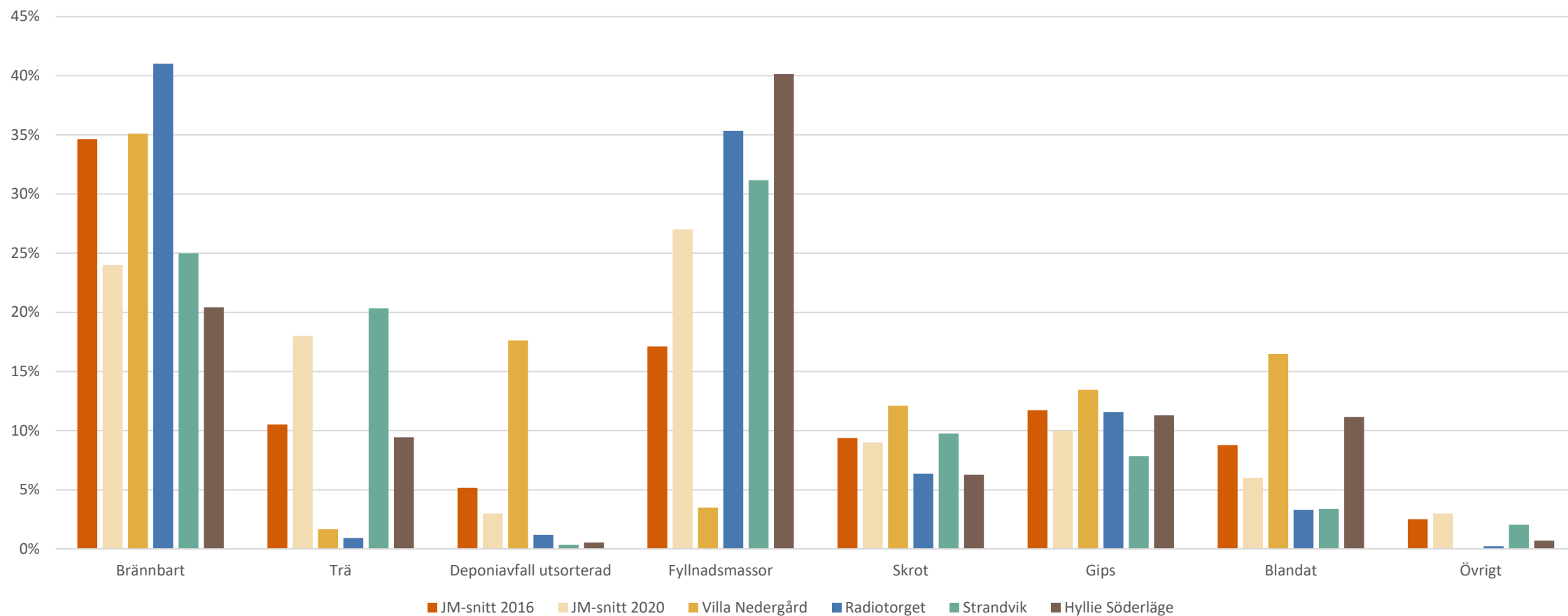
- Implementerat frågor om rivning eller bevarande i ackvisition och DP skedet i VS.
- Upprättat rutin i VS för återbruksinventering
- Rutin och guide för återbruk
- Logistikcenter
- Kontinuerlig dialog med återbruksaktörer
- Nätverkande
Uppsala Klimatprotokoll, LFM30, Klimatarena Sthlm mfl
- Förberett frågor och svar – JM:s arbete kring återbruk
- Strategi för demontering och demonteringsanvisningar
- Tagit bort containern för brännbart
- Avfallspremie

I PROJEKT

- Återbruksinventeringar (Sverige, Norge)
- Utredningar för att bevara byggnader
- Återbruksprojekt i Göteborg och Marievik



Vilka fraktioner slänger projekt med höga kg?



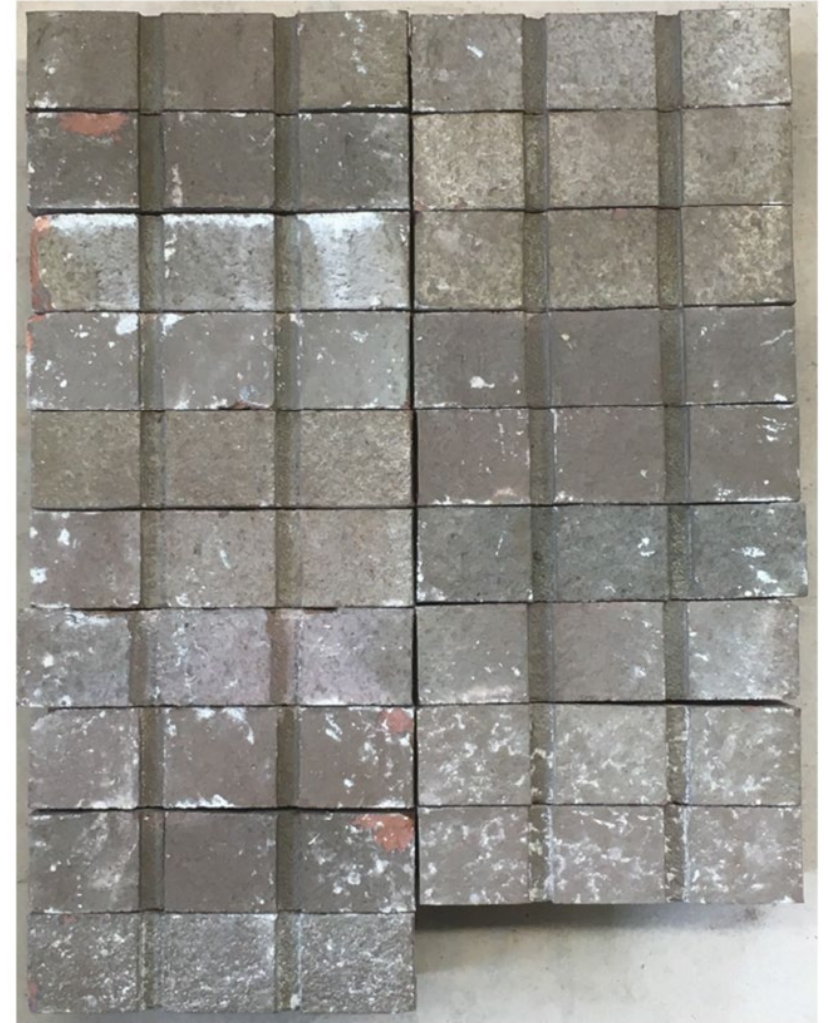
Återbruk - fasadplåtar

- Ca: 4800 fasadplåtskassetter är nedmonterade
- Potentiella användningsområden
 - Fasadmateriell inom projektet
 - Väggbeklädnad i trapphus och utrymmen inom projektet men även eventuellt inom andra projekt
 - Tröskeplåtar
 - Sockelbleck
 - Sedumlist



Återbruk - Tegel

- Fasadteglet på våra byggnader dömdes ut tidigt i processen på grund av att det är ett så kallat håltegel
- Dock fångade vi upp straxt innan semestern att "vindarna börjar blåsa" i en annan riktning och Bruksspecialistens mening är idag att man snarare behöver se till det specifika teglets kvalitet än huruvida det är ett hål- eller massivt tegel.
- Tegel skickades på analys och testerna visar på att teglet är högkvalitativt
- Dessvärre är teglet till sin utformning inte ett standardtegel utan ett specialtegel. Bruksspecialisten menar att de kan hjälpa oss med att "förädla" teglet men vi behöver hitta kunderna själva alternativt använda det inom våra egna projekt.
- Återköpspriset på stenen är dock 18:-/sten (pant på 3:- avdraget) detta ger ett kvadratmeterpris på dryga 1000:-/kvm (vi betalar ca: 350 – 900 för nytt tegel, beroende på kvalitet).
- Vi har dock dialog med projektets arkitekter landa i att vi endast kommer återbruka ca: 300 hundra kvadratmeterfasadyta, ger ca:200 kvm återbrukbar yta inom Marievik i trapphus mm.



Återbruk - Invändig konst



KONSTVERKEN

Idag är konstverken monterade vid hissarna i kontorshusets entréhallar. Det finns uppskattningsvis ca 800-1000 emaljerade plåtar med olika färg och mönster.

Det vore fint att få en historisk återblick och koppling till platsen genom att på ett respektfullt sätt återanvända dessa konstverk. På ett nytt sätt, på samma plats men i ett nytt sammanhang.



Tydliga mål och uppföljning

”God planering och inte minst engagemang hos hantverkarna är något som bidragit till att vi lyckats så bra. Att sätta mål är viktigt.

Vi bestämde tidigt att vi inte skulle ha något brännbart avfall.”

”Vi tar nu bort containern för brännbart för alla våra projekt i Sverige. Detta pga att sorteringsgraden är så hög att vi inte behöver ha en container för det längre.

Vi har gjort tester i några projekt och det har fallit väl ut så nu inför vi det.”

Slutsatser

Dialog och
eldsjälar

Struktur

Incitament
och
målstyrning

Många bäckar
små

Frågor?



**Delegationen för
cirkulär ekonomi**

**RUS – Hållbar konsumtion och cirkulär ekonomi
10 oktober 2024**

Kanslichef Ylva Notini Wallén

Uppdrag i Naturvårdsverkets instruktion

Delegationen för cirkulär ekonomi är ett rådgivande organ till regeringen som ska:

- bidra till näringslivets omställning till en cirkulär ekonomi.
- identifiera hinder för näringslivets omställning till en cirkulär ekonomi.
- synliggöra och kommunicera näringslivets möjligheter med en omställning till en cirkulär ekonomi.

Delegationens vision

Vi är en katalysator för omställningen av Sveriges näringsliv. Vi rådgör regeringen men stryker den inte med hårs.

Vi vill att det ska bli lika naturligt för gemene man att prata om cirkulär nytta som klimatnytta. Medvetenheten om att cirkulär omställning kraftigt bidrar till minskade klimatutsläpp behöver bli allmän kunskap.

Den gröna omställningen utgör en unik möjlighet att stärka svenska företags konkurrenskraft. Vi vill vara en tillförlitlig, positiv auktoritet som samverkar med alla som vill främja systemförändringen som behövs för en cirkulär ekonomi.

I det cirkulära Sverige används material i en giftfri cirkel och bibehåller sitt värde. Redan vid ritbordet är tanken på det cirkulära flödet självklar.

Inom vårt arbete bjuder vi in de aktörer som vill göra åtaganden för omställning och underlättar för dem att hitta partners. Vi erbjuder också kontaktytor för kunskapsutbyte och skapar incitament genom att visa på att cirkulär omställning stärker konkurrenskraften och skapar ökad ekonomisk lönsamhet.

Delegationens syfte

Underlätta och driva på näringslivets omställning till en cirkulär ekonomi som stärker svensk konkurrenskraft

Vad är Delegationen?

- Rådgivande organ till regeringen som fattar egna beslut
- Inskrivnen i Naturvårdsverkets instruktion = permanent verksamhet. Naturvårdsverket är Delegationens värdmyndighet
- Obligatorisk rapport till regeringen den 1 mars varje år - men kan lämna inspel när den vill



Maria Sandell, ledamot



Elisabet Jamal Bergström, ledamot



Johanna Ljunggren, ledamot



Kerstin Lindvall, ledamot



Mattias Philipsson, ordförande



Fredrika Klarén, ledamot




Magnus Uvhagen, ledamot



Marcus Hedblom, ledamot



 **D**
C Caroline Andermatt, v. ordförande



Lisa Wahlström, ledamot



Lotta Lyrå, ledamot



Anna Graaf, ledamot

Några nedslag under hösten

Byggkonferens	1 oktober
Årskonferens	19 november
Hybridmöte med Naturvårdsverket och Avfall Sverige	21 november
Riksdagsseminarium	13 november
Möte med Svenskt Näringsliv	16 december

Fokusområden

- Visa näringslivet att cirkulär omställning lönar sig
- Facilitera samverkan mellan aktörer för att öka förståelse och förutsättningar för cirkularitet – två nya verktyg
- Tydliggöra politikens roll för cirkulär omställning

Programförklaringar

- Lättrörlig materia för att skapa den "buzz" kring cirkulär ekonomi som ministern vill se
- Sammanställning av åtaganden som en grupp aktörer gör och genomför på frivillig basis – det behövs **inte** ny lagstiftning i olika former
- De som "undertecknar" programförklaringen förbinder sig att vidta åtgärderna och rapportera resultaten till kansliet. Vi lägger ut dem på Delegationens hemsida och avrapporterar i Delegationens årsrapport till regeringen.

Cirkulära nycklar

Delegationen kommer att initiera samverkan kring åtgärder för en cirkulär ekonomi – Cirkulära nycklar:

- identifiera större hinder eller möjliggörare som kan vara gemensamma för olika material oavsett i vilka cirkulära resurs/produkt eller materialkedjor de används.
- inleda med en pilot för identifiera vilka huvudåtgärder som visat sig kunna förlänga livslängden med bibehållet värde i ett cirkulärt resurs- eller materialflöde.
- Samma modell kan sedan användas för att identifiera motsvarande cirkulära nycklar för flera flöden

Välkomna att ta kontakt!

Webb

www.delegationcirkularekonomi.se

Prenumerera på vårt nyhetsbrev!

E-mail

samordningdelcirkek@naturvardsverket.se

Ylva Notini Wallén

Åsa Ekberg-Österdahl

Frida Änghede

Henrik Löwenhamn

Rikard Johansson

Frågor?

